



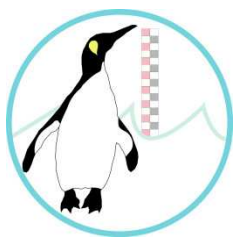
INSU Division
Technique



ROSAME

Christian Le Provost

KERGUELEN ISLANDS Photo: Antoine Guillot (Nivmer 2000)



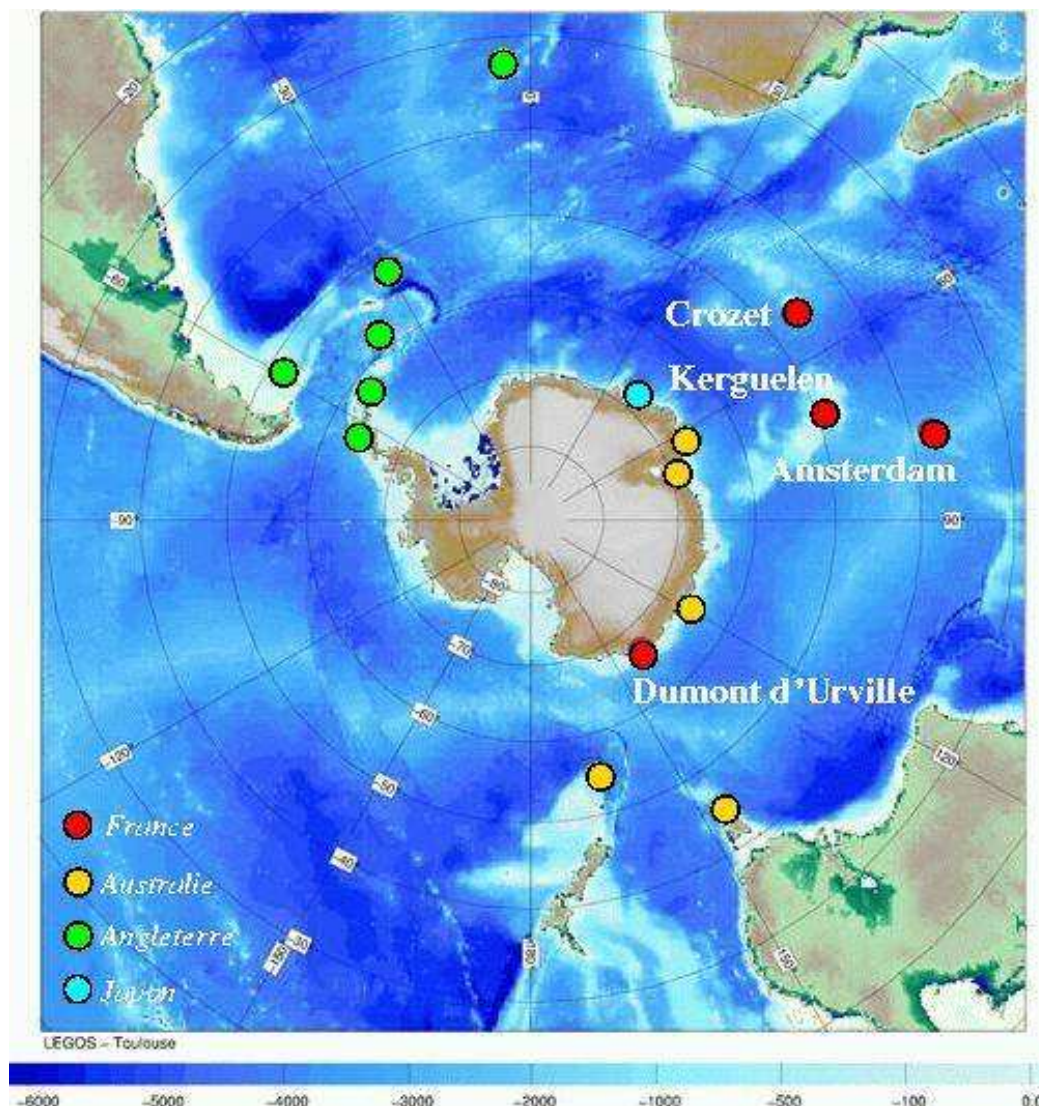
Service d'Observation ROSAME

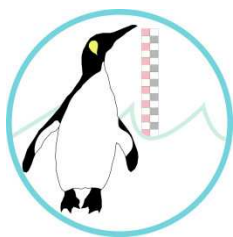
LEGOS : Laurent Testut & Philippe Téchiné

DT-INSU : Michel Calzas, Antoine Guillot, Lionel Fichen, Cristophe Guillerm

Réseau d'Observation Sub-antarctique et Antarctique du niveau de la MER

- Mis en place en 1991 par Christian Le Provost
- Réseau de marégraphes labélisé par l'INSU en 1997
- 4 stations côtières (Argos)
- Composante de GLOSS





Campagnes NIVMER

22 Campagnes en Mer (1991-2009) + des dizaines de participants

→ 17 Kerguelen/Crozet/St-Paul

→ 2 Antarctique

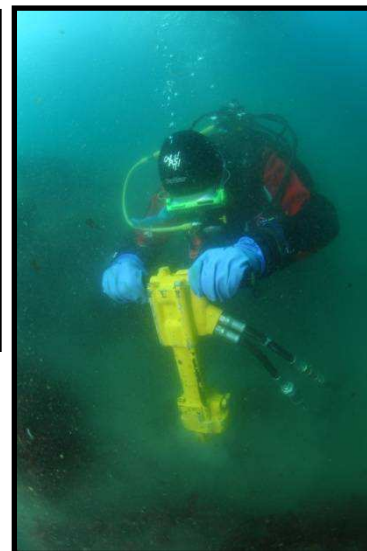
→ 1 Iles Eparses

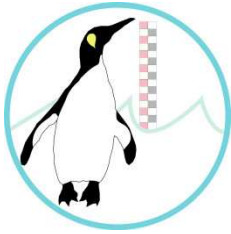
→ 2 Clipperton



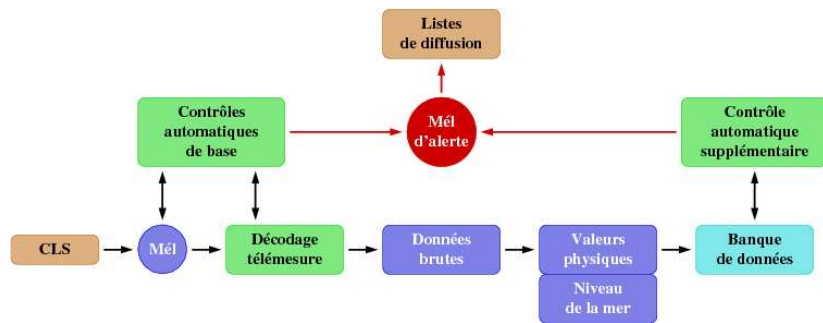
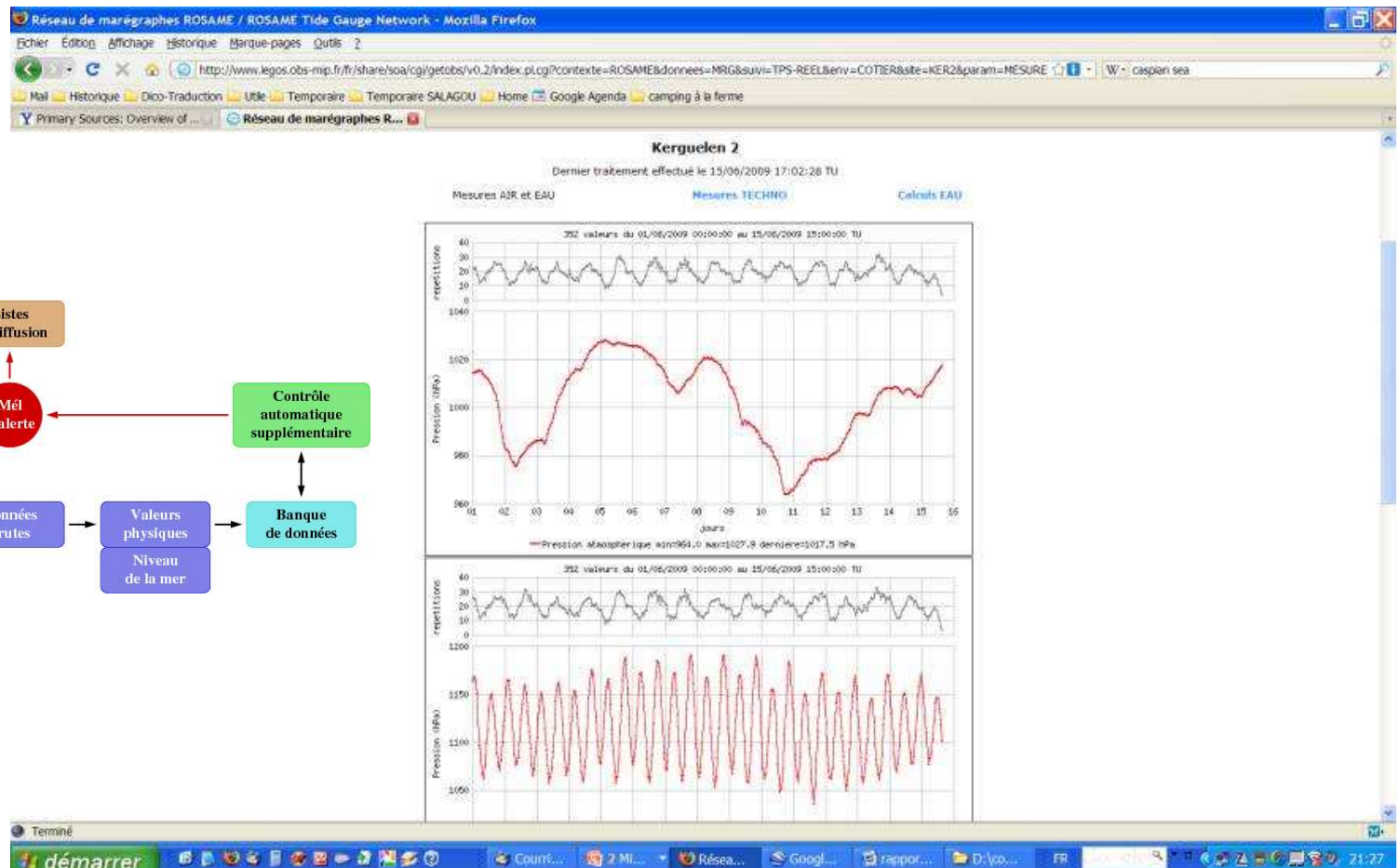
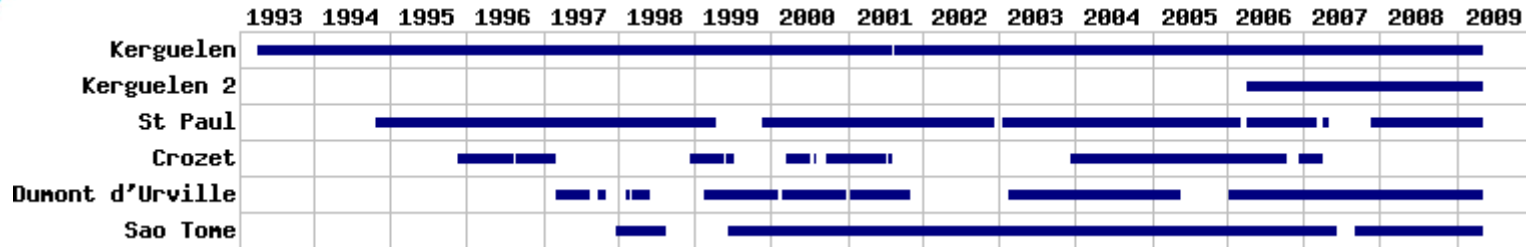
*Benzohra M.
Bouin M.N.
Calzas M.
Calmant S.
Cravatte S.
Fichen L.
Fleury D.
Guillot A.
Lamy A.
Lefevre F.
Le Provost C.
L'Herrou Y.
Letellier T.
Loyer S.
Lyard F.
Martin-Miguez B.
Molines J.M.
Ollivier B.
Péden O.
Sangiardi P.
Testut L.
Woppelmann G.*

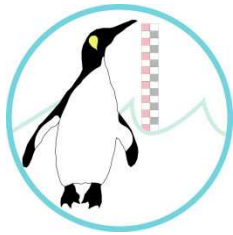
...



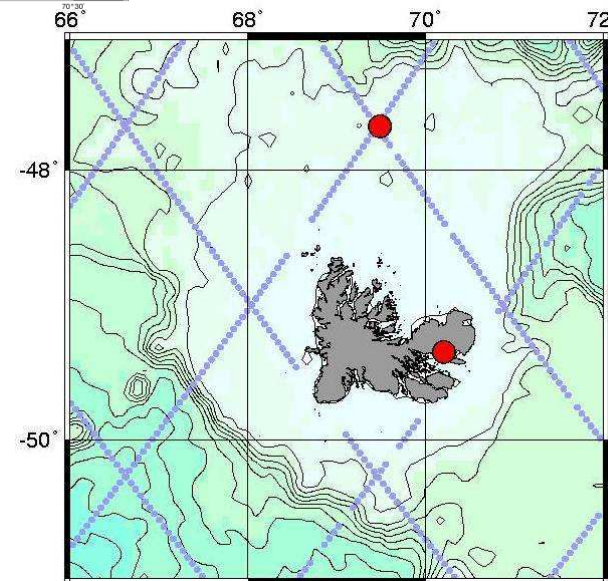
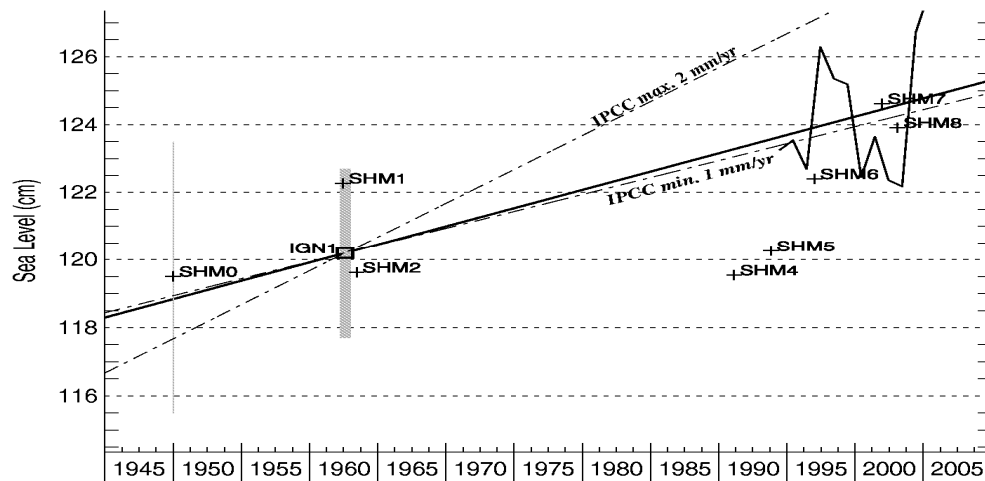
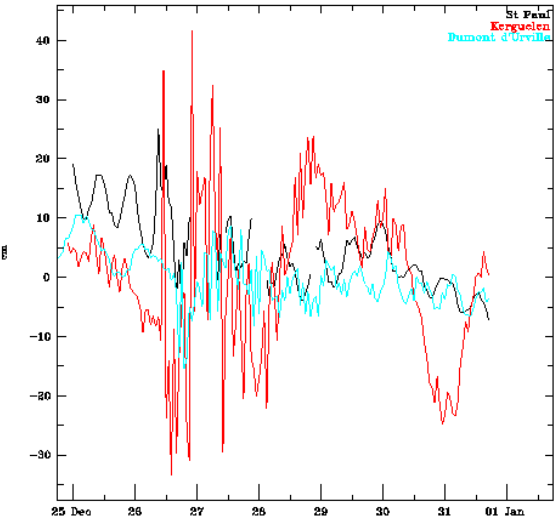
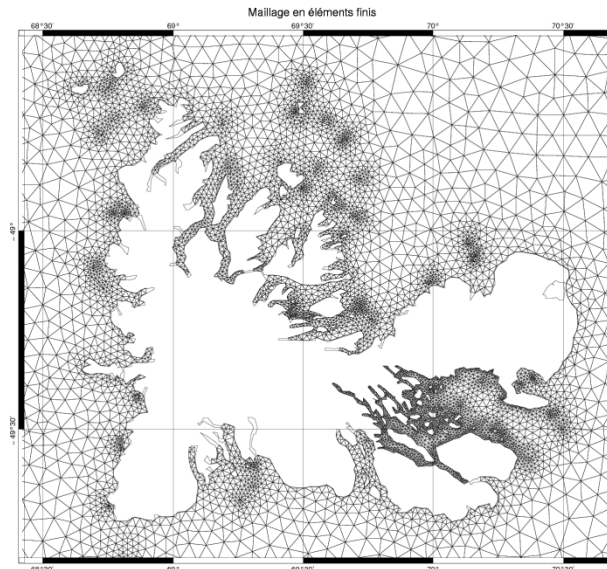
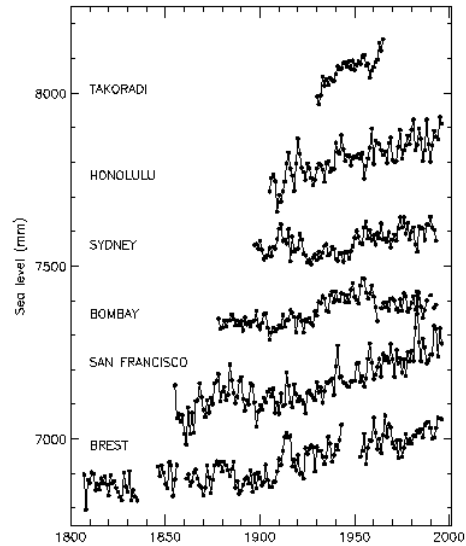


Traitement des données



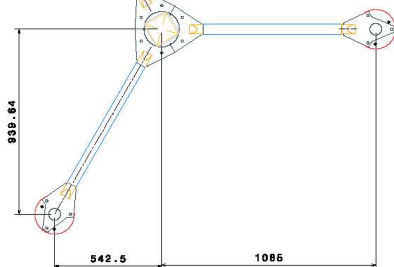
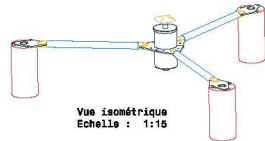
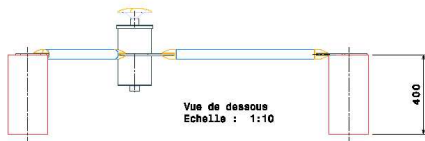
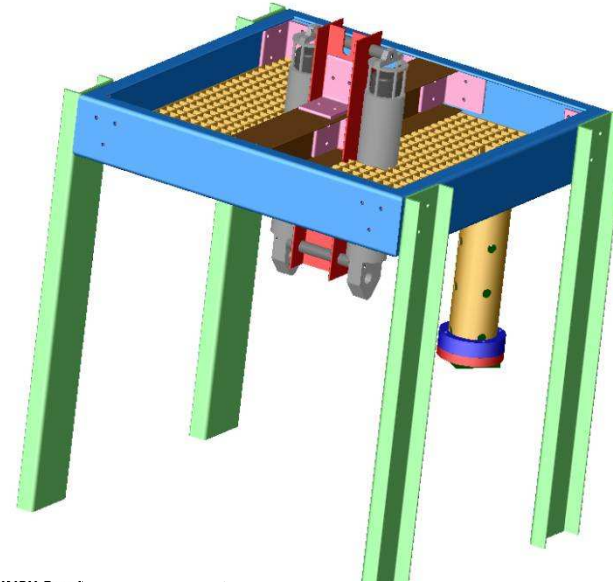
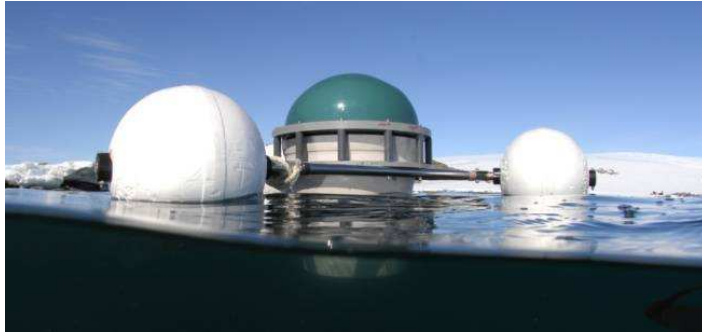


Objectifs Scientifiques



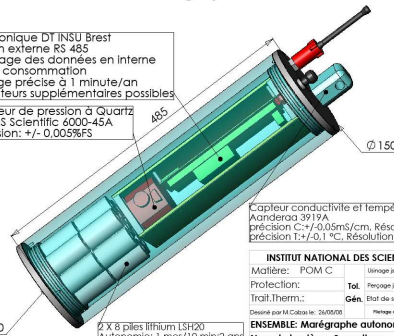


Evolution technique



Marégraphe DT-INSU Brest

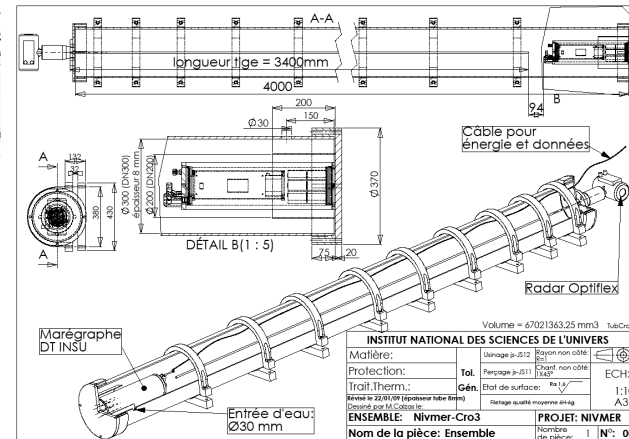
ronique DT-INSU Brest
n externe RS 485
age des données en interne
consommation
ge précise à 1 minute/an
2heurs supplémentaires possibles

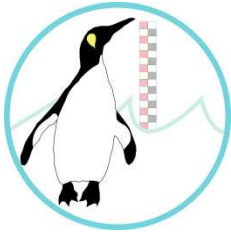


Capteur conductivité et température
Aanderaa 3919A
précision C: +/- 0.03ms/cm. Résolution: +/- 0.001
précision T: +/- 0.1°C. Résolution: +/- 0.01°C

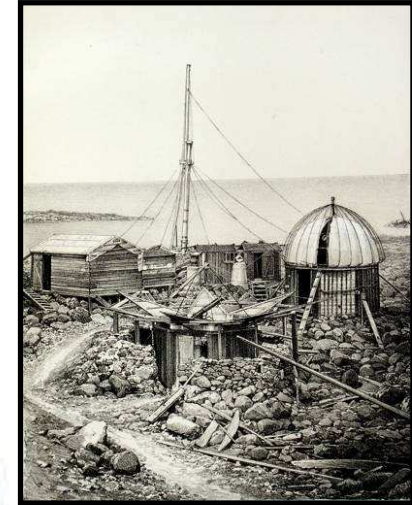
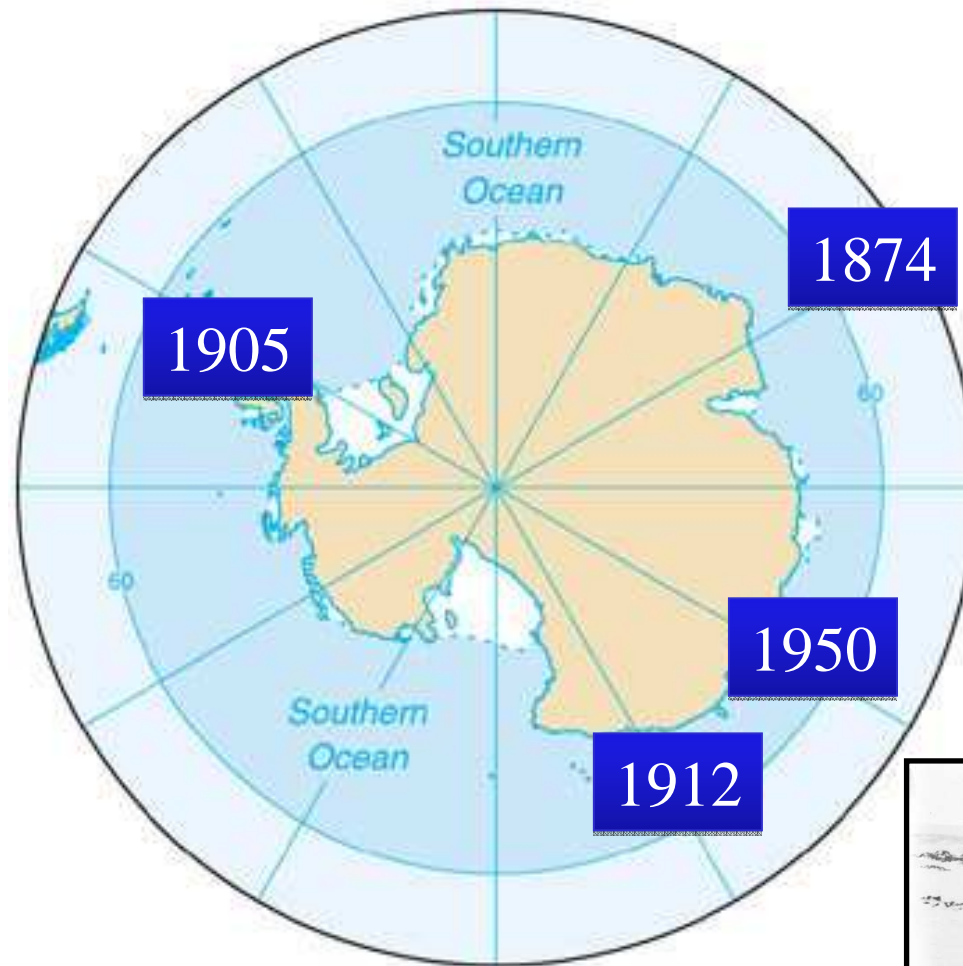
INSTITUT NATIONAL DES SCIENCES DE L'UNIV
Matériau: PCMC
Protexion: Tol. Perçage p-011. État de surface: Gén. État de surface: Ra 1.6.
Trait.therm.: Gén. État de surface: Ra 1.6.
Dessiné par M. Collobac: 26/05/09
Volume = 67021363.25 mm³ 1.6eCo3

ENSEMBLE: Marégraphe autonome **PROJET: NI**
Nom de la pièce: Synoptique
Nombre de pièce: 1





Retour vers le passé



Hommage à Christian Le Provost



NIVMER

Christian Le Provost

Océanographe (1943-2004)



Christian Le Provost, directeur de recherche au CNRS et pionnier dans la modélisation des marées océaniques à l'échelle globale, est aussi le fondateur du réseau de marégraphes permanents des Terres Australes et Antarctiques Françaises. Il a lui-même participé aux installations des deux premières stations de Kerguelen en 1992 et de Saint-Paul en 1994.

Ce réseau est une contribution importante au programme mondial de surveillance du niveau de la mer (UNESCO-GLOSS) et il est maintenu chaque année lors des campagnes NIVMER.